

## Насосы Vogelsang VX- серия



### Особенности роторных насосов для перекачки густых сахаропродуктов (меласса, патока)

#### Регулируемые сегменты корпуса насоса

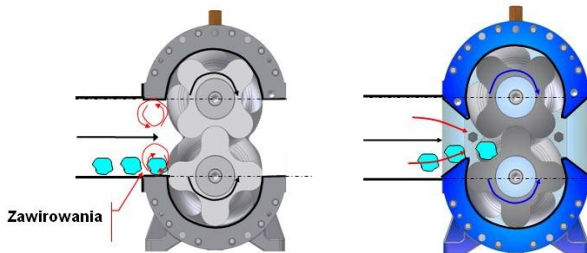


Состоящий из двух сегментов корпус роторного насоса серии VX обеспечивает дополнительное преимущество, связанное с компенсацией износа без каких-либо дополнительных издержек с вашей стороны. В случае износа сегментов корпуса вам не требуется приобретать новые. Вы можете отрегулировать имеющиеся сегменты, переставив штыри, тем самым компенсируя их износ. С обеих сторон.



#### Инжекторная система

Насосы серии VX оснащены инновационными инжекторными системами Injection A и Injection S. Система Injection System напрямую вводит инородные вещества в открывающиеся между лопатками полости. При этом вещество может сталкиваться с кончиками лопаток. Кроме того, насос также предусматривает наличие внутреннего уплотнения улучшенного типа.



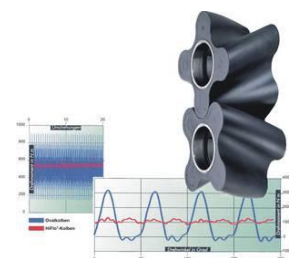
#### Преимущества данной системы:

- ✓ увеличение устойчивости к инородным частицам;
- ✓ увеличенный коэффициент наполнения за счёт большего угла охвата, что означает использование большего числа уплотнительных линий;
- ✓ улучшенные характеристики всаса благодаря увеличению коэффициента наполнения, даже на низких скоростях;
- ✓ увеличение срока службы (в 2,5 раза дольше по результатам полевых испытаний);
- ✓ снижение эксплуатационных издержек.

#### Вращающиеся лопатки HiFlo®

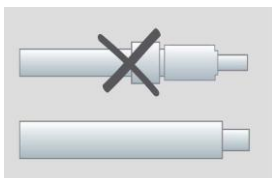
Насосы серии VX оснащены лопатками HiFlo, обеспечивающими эффективную и беспульсационную перекачку сред. Благодаря данным лопаткам, роторные насосы серии VX имеют следующие отличительные особенности:

- ✓ увеличенная производительность благодаря более высоким ограничительным скоростям;



- ✓ улучшенные показатели всаса за счёт снижения кавитации;
- ✓ более высокое давление за счёт исключения скачков давления, вызываемых пульсацией

### Рабочие валы увеличенного диаметра



Насосы VX оснащены прочными валами большого диаметра, устойчивыми к разломам и изгибу, без ослабляющих канавок и ступеней. Это сводит к минимуму прогиб вала и пусковой износ.

Так например: насосы серии VX136 имеют рабочий вал диаметром  $\varnothing 65$  мм, а VX186 имеют рабочий вал диаметром  $\varnothing 85$  мм.

### Комплект уплотнений в виде готового картриджа/ кассеты

#### Преимуществом такой системы уплотнений есть:

- ✓ быстрая замена уплотнения (картридж гарантировано удастся вынуть из посадочного гнезда, невзирая на возможное закоксование);
- ✓ 100% гарантия его работоспособности (картриджи проходят проверку качества сборки на заводе);
- ✓ минимизация человеческого фактора (некачественная сборка), действия по замене максимально упрощены и понятны работникам с низкой квалификацией.



<b>VX- серия</b>			<b>VX186</b> Производительность: <b>20 - 1025 м³/ч</b>
	<b>VX100</b> Производительность: <b>3 - 50 м³/ч</b>		<b>VX215</b> Производительность: <b>70 - 1417 м³/ч</b>
	<b>VX136</b> Производительность: <b>10 - 364 м³/ч</b>		<b>VX230</b> Производительность: <b>60 - 1234 м³/ч</b>